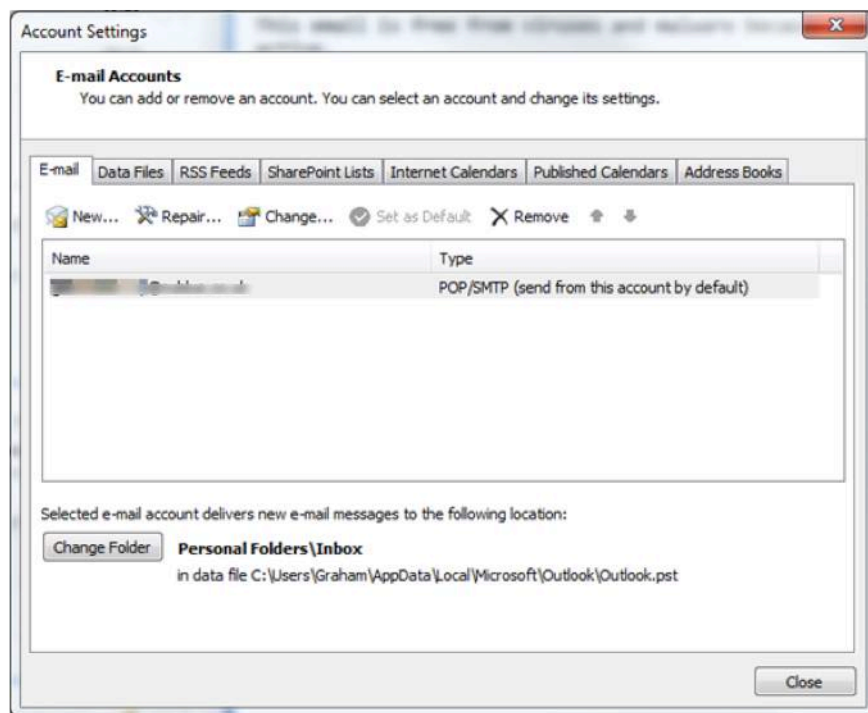


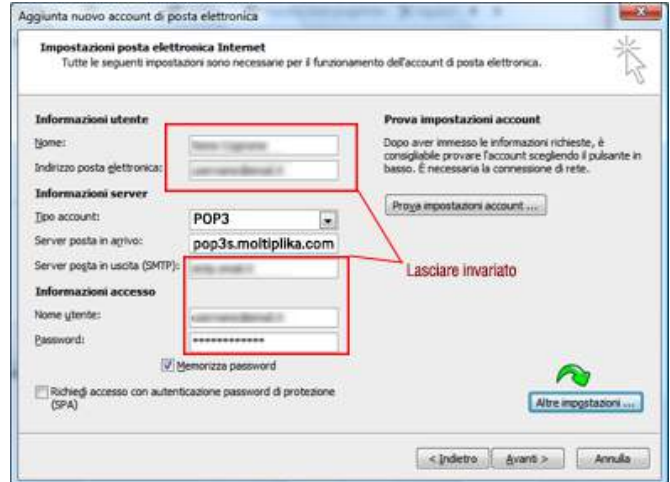
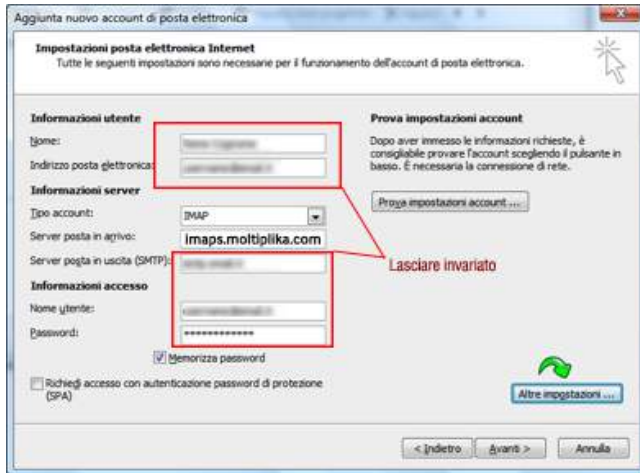
1. Dal menu "File" seleziona la voce "Informazioni" e poi "Impostazioni account...".



2. Doppio click sulla casella mail che compare.



3. Sostituire su server posta in arrivo la dicitura; se si usa **IMAP** sostituire con: **imaps.multiplika.com** se invece si usa **POP3** digitare **pop3s.multiplika.com**
Clicca quindi sul pulsante "**Altre impostazioni...**"



4. Cliccare sul tab **Impostazioni avanzate**
5. Cambiare i valori della porta; se **IMAP con 993** se **POP3 con 995** e dai menu a tendina impostare **SSL**



8. Clicca su "**Ok**" per concludere l'operazione.