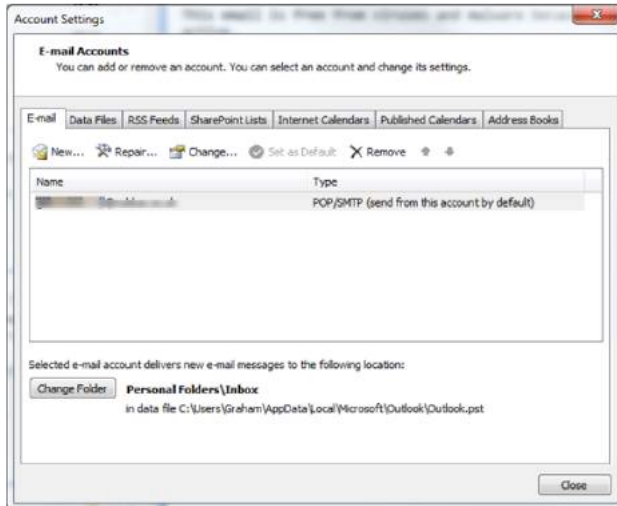
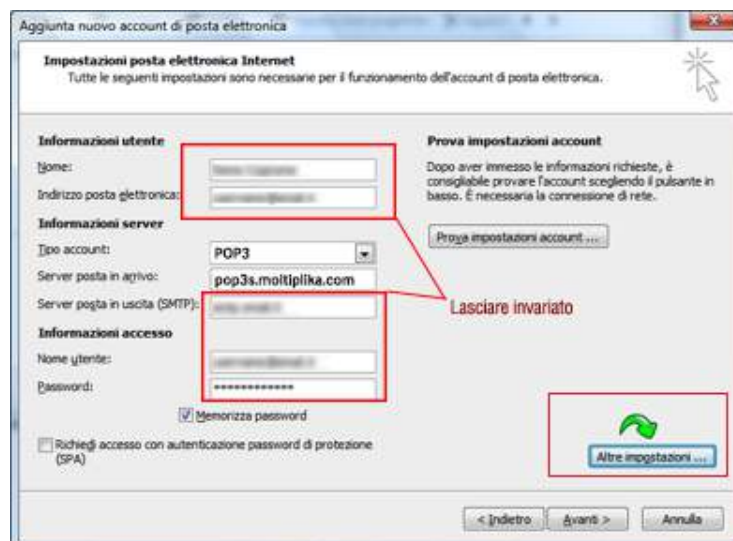
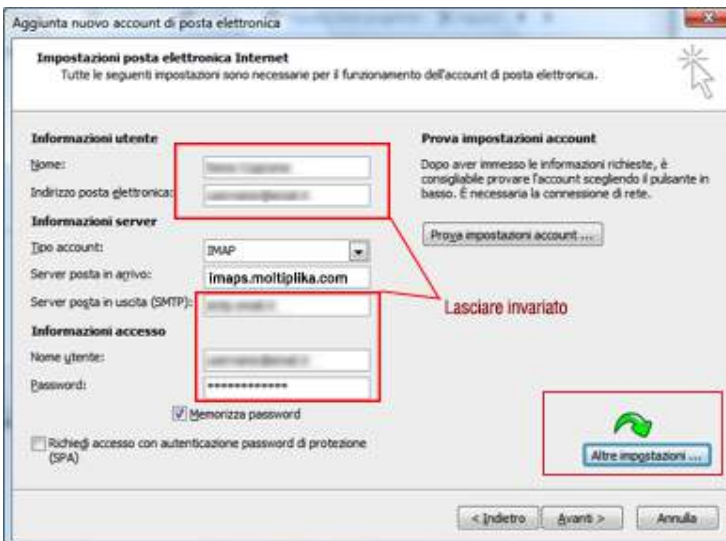


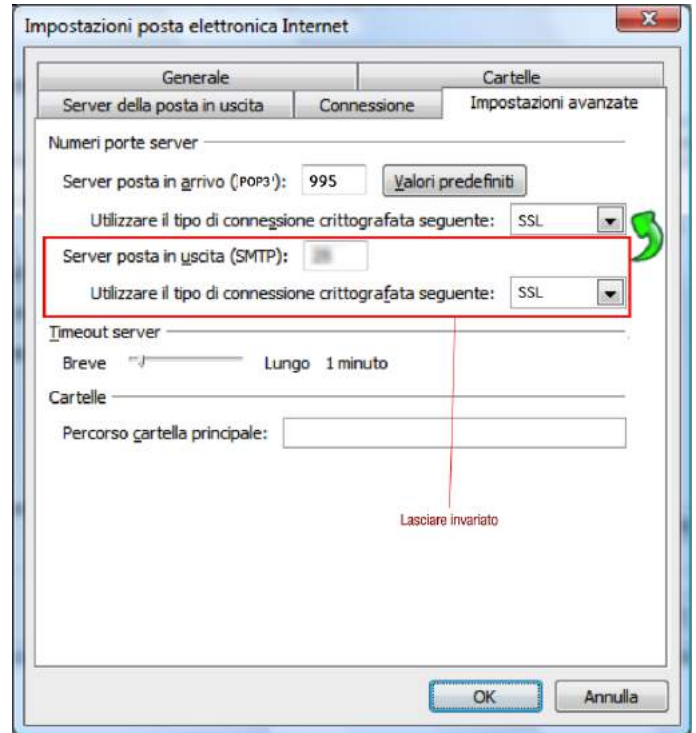
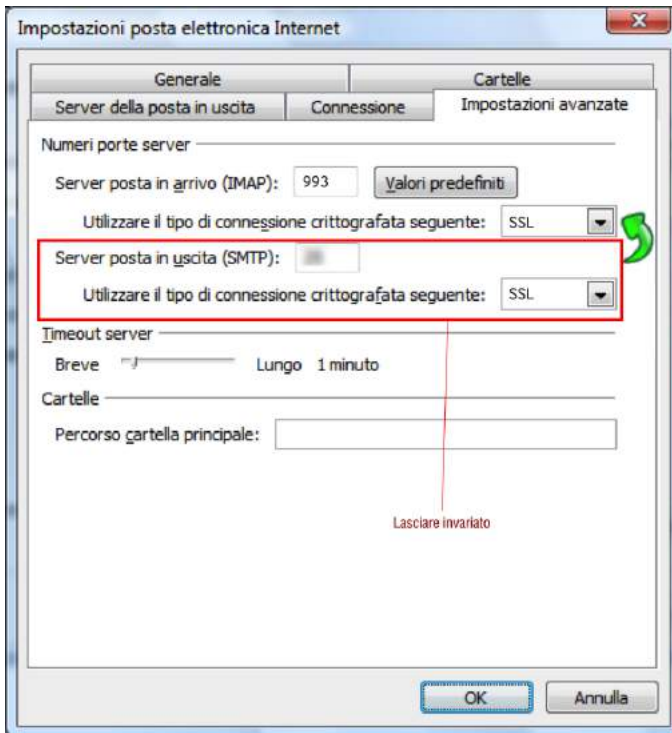
1. Dal menu "**Strumenti**" seleziona la voce "**Impostazioni account...**".
2. Seleziona la casella con doppio click.



3. Modificare solo il Server di posta in arrivo: se è **imap** digitare **imaps.multiplika.com** se è **pop3** digitare **pop3s.multiplika.com**



3. Cliccare su **Altre impostazioni** e poi premere il Tab **Impostazioni Avanzate**
4. Se si utilizza **IMAP** accanto alla dicitura "server posta in arrivo" inserire **993**
Se si utilizza **POP3**, accanto alla dicitura "server posta in arrivo" inserire **995**
5. Dai menu a tendina impostare **SSL**
6. Lasciare invariati gli altri dati



8. Clicca su "**Ok**" per concludere l'operazione e salvare.