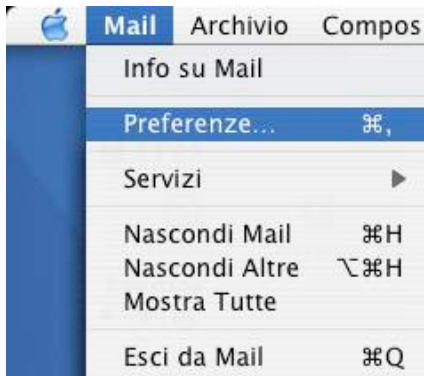
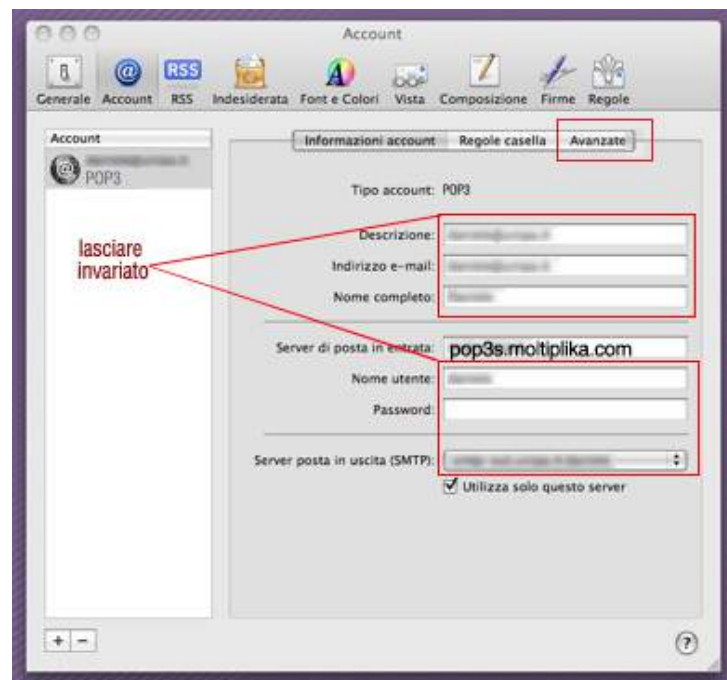
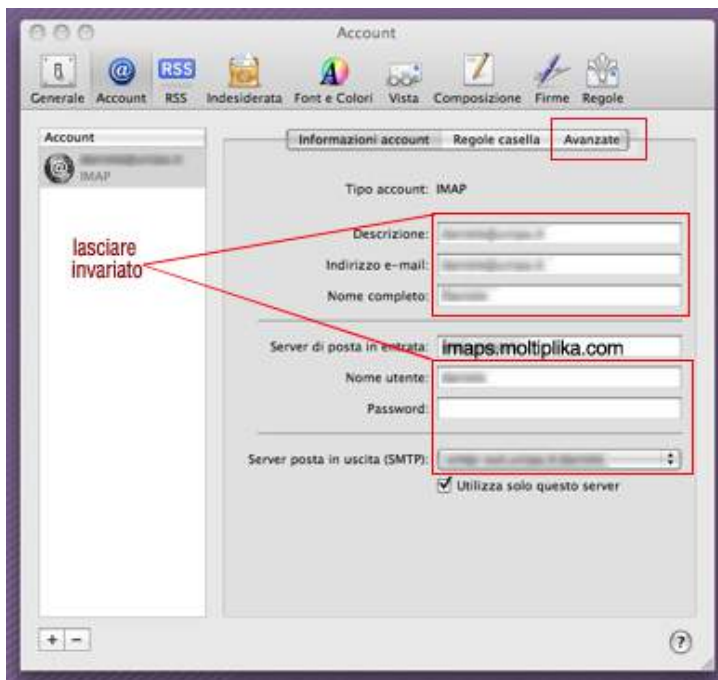


1. Selezionare il menu "Mail", quindi la voce "Preferenze..." (Preferences...):



2. Selezionare la casella nella tabella Accounts e accedere nella sezione "Avanzate".



Percorso imap: **imaps.multiplika.com**

Percorso POP3: **pop3s.multiplika.com**

Selezionare **"Utilizza SSL"**

Assicurarsi che la porta sia 993 se si usa IMAP o 995 se si usa POP3.

L'account è configurato correttamente.

